

Studio Tecnico geom.CAVINA – MONTEVECCHI

corso Matteotti 27 arch.PAGANI fax 0546 – 680247
Faenza tel.0546 – 28197

Piano Particolareggiato
relativo alla scheda di PRG n.165
"Area via Cassanigo (S.Andrea)" - SUB COMPARTO 2

UBICAZIONE: Via Bisaura

COMMITTENTE
LANZONE DUE SRL
GONI MARIO e MATTEO

REV. Febbraio 2024

Individuazione Stralci Funzionali
Configurazione provvisoria aree pubbliche per collaudi separati

Fig.64 Mapp. 420Parte-419-173-174
12-24-238-297-298-240

Rapp. 1:2000

PROGETTISTA

Con la consulenza specialistica di:
TOPOGRAFIA
VALUTAZIONE AMBIENTALE ED ACUSTICA
GEOLOGIA
RETI FOGNARIE-LAMINAZIONE
ILLUMINAZIONE PUBBLICA-ACQUEDOTTO
-Studio Topografico Faenza
-Ing. Conti Franca
-Dott. Geol. Marabini Stefano
-Ing. Paolo Ruggieri
-Energia Studio di
Progettazione Implantistica

Scheda di PRG n.165 Sub Comparto 2
Sup. Complessiva mq. 71.464 circa

Area Verde Privato

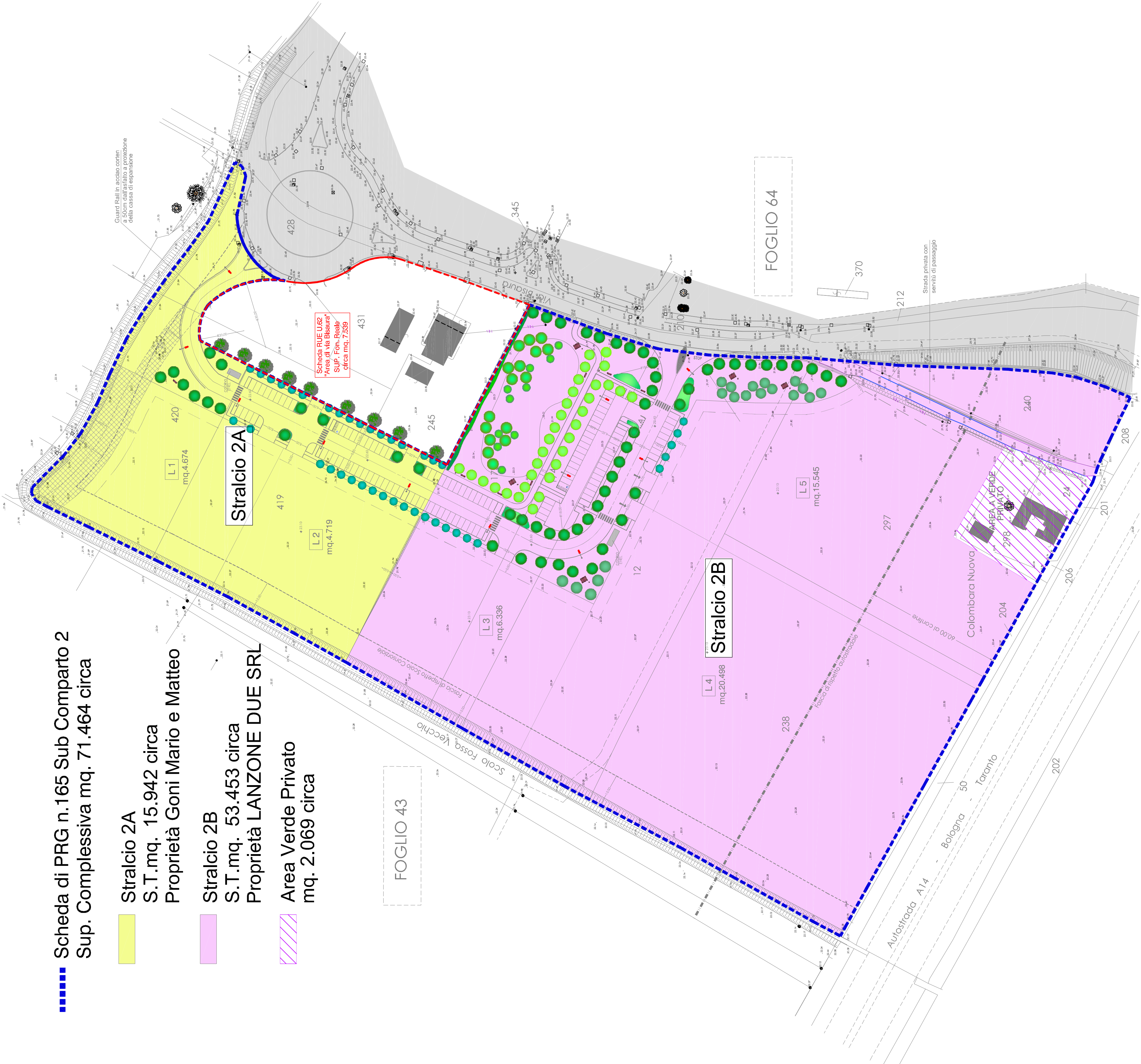


Scheda di PRG n.165 Sub Comparto 2
Sup. Complessiva mq. 71.464 circa

Stralcio 2A
S.T.mq. 15.942 circa
Proprietà Goni Mario e Matteo

Stralcio 2B
S.T.mq. 53.453 circa
Proprietà LANZONE DUE SRL

Area Verde Privato
mq. 2.069 circa



Configurazione provvisoria aree pubbliche per collaudi separati

Scheda di PRG n.165 Sub Comparto 2
Sup. Complessiva mq. 71.464 circa

Stralcio 2A
Proprietà Goni Mario e Matteo

Stralcio 2B
Proprietà LANZONE DUE SRL

Area Verde Privato
mq. 2.069 circa

Configurazione provvisoria
Aree Pubbliche per
collaudi separati con
spazio dedicato al ritorno
delle autovetture

